

# TW*i*NKLE100

performance benchmark

Powered by MeasureWorks



## Elke seconde telt als het gaat om conversie

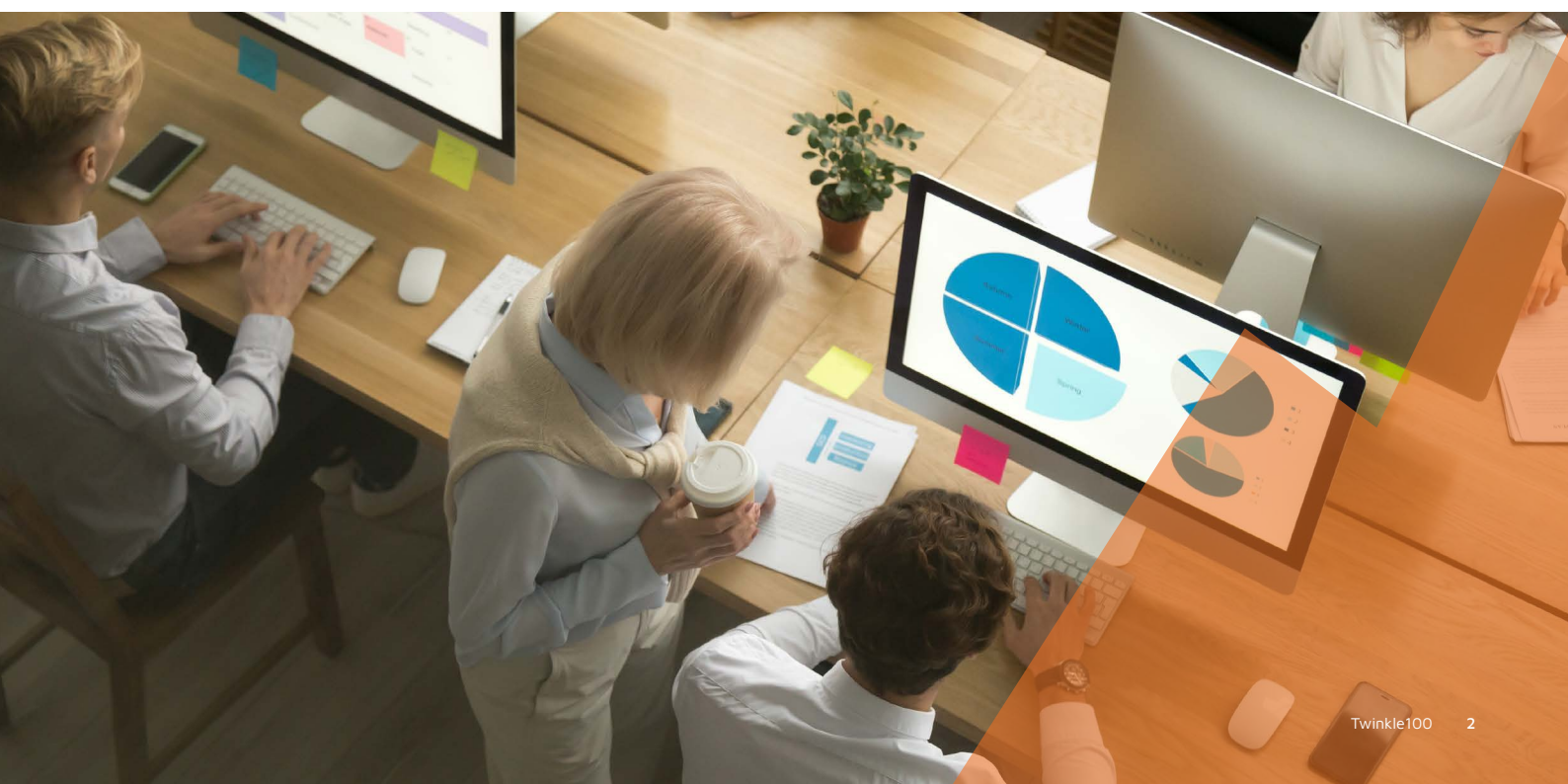
**Als we één ding hebben mogen leren van corona is dat een online strategie onmisbaar is voor groei. Waar de ene retailer gehaast moest overschakelen naar een omnichannel strategie, gaat de online omzet van andere retailers met een online presence door het dak. Een snelle performance speelt hierin een belangrijke rol. Door de explosieve groei van bezoekers kunnen websites trager in gebruik worden of zijn ze simpelweg onbereikbaar door deze enorme toename in bezoekers aantallen. Dit geldt zeker voor mobiele websites, waar het belang van performance nog groter is gelet op de grootte van het scherm en de context waarin er gekocht wordt.**

Voor consumenten zelf is performance al heel lang geen feature meer. Voor elke commerciële website geldt dat er een duidelijke correlatie is tussen het klikgedrag van de consument, de (perceptie van) laadtijd van de pagina en de uiteindelijke omzet.

Uit performance data van MeasureWorks voor diverse Nederlands retailers blijkt dat voor gebruikers het optimale conversiepunt, in relatie tot performance, tussen de 1,5-2,5 seconden ligt, onafhankelijk van device en connectie snelheid. Vanaf 4,0-4,5 seconden zien we het conversiepotentieel vaak al dalen met meer dan 30%. Het tijdsbestek om optimaal te profiteren van een snelle website is dus relatief klein, waarbij de consument keihard is in zijn daden als het gaat over jouw performance<sup>[1]</sup>.

Niet alleen de performance van je eigen website is belangrijk, ook wordt performance steeds meer vergeleken met jouw directe concurrenten. Voor consumenten gelden eerdere ervaringen als een belangrijke maatstaf voor een eerste indruk van jouw website. Is de eerste pagina die een consument bezoekt langzamer dan die van de concurrent, dan zullen ze eerder geneigd zijn om weg te klikken. De Twinkle100 performance benchmark is een ideale start voor een concurrentie analyse.

[1] WPO Stats - Web Performanc Case Studies (<https://wpostats.com/>)

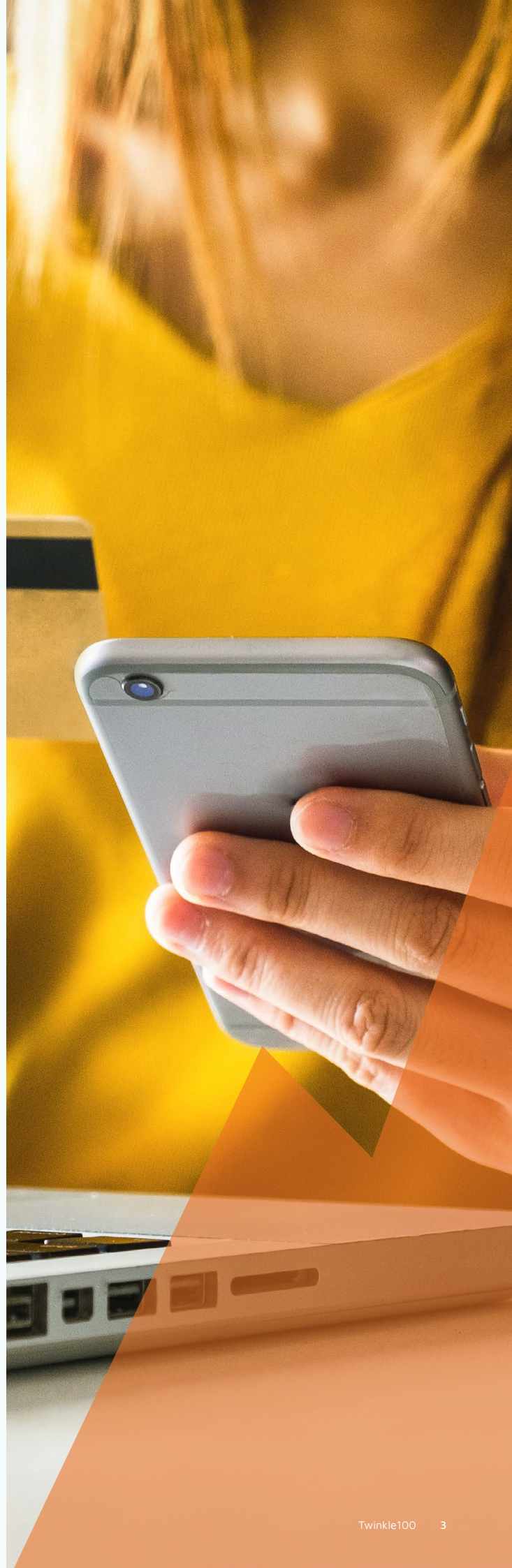


## 2020, nieuw jaar, nieuwe metrics voor meten van web performance

Niet alleen conversie heeft baat bij een snelle website, ook voor een SEO strategie is performance een ranking factor. In 2020 heeft Google aangekondigd dat performance nog belangrijker wordt als ranking signaal en dat er vanaf 2021 gehandhaafd gaat worden op performance metrics; de Google Core Web Vitals.

Voor zowel de consument, de online omzet, als SEO ranking, is performance dus een essentieel onderdeel voor succes. Daarom is het belangrijk dat de manier waarop we performance meten zowel geldt voor omzet als SEO, zodat we optimaliseren op basis van een uniforme dataset en niet alleen voor het gewenste koopgedrag.

Voor de Twinkle100 editie 2020 hebben we er voor gekozen om de performance benchmark uit te breiden en een aantal nieuwe metrics te introduceren die niet alleen inzicht geven in hoe goed de performance van een website aansluit op de behoefte van de consument, maar ook inzicht geeft in de impact van performance op de SEO strategie.



## 5 performance metrics

Omdat elke eerste indruk dubbel telt focussen we in de Twinkle100 benchmark op 5 performance metrics<sup>[2]</sup>:



### First Contentful Paint (FCP)

De First Contentful Paint (FCP) geeft inzicht in hoe snel de eerste content van een pagina wordt geladen in de browser van de gebruiker. Hoe eerder het scherm begint met 'inkleuren' van de content, des te meer de consument bereid is om te wachten tot de pagina bruikbaar is, zeker als de content nuttig is voor de vraag die de consument heeft. Bij een ideale laadtijd vindt de first contentful paint plaats binnen 0.5-1.0 seconden;



### Cumulative Layout Shift (CLS)

Naast laadtijd is het ook belangrijk dat de consument zich goed kan oriënteren op de content. Verschuivingen in beeld nadat deze zichtbaar zijn voor de gebruiker leiden vaak tot irritatie en afhaakgedrag. Om dit te meten wordt de metric Cumulative Layout Shift (CLS) gebruikt, deze meet de visuele stabiliteit van de content. Als maatstaf geldt dat de CLS altijd kleiner dan 100 milliseconden moet zijn;



### First Input Delay (FID)

Naast interactiviteit is het ook belangrijk dat een gebruiker het gevoel heeft dat hij/zij in controle is van het gebruik van de website. Maw. Als je ergens op klikt moet je snel actie zien. Hoe sneller de actie plaatsvindt hoe meer de gebruiker geneigd is om door te klikken. De metric die we gebruiken om dit te meten heet First Input Delay (FID) welke onderdeel is van de Core Web Vitals. De maatstaf voor deze metriek is dat hij kleiner dan 300ms moet zijn.



### Largest Contentful Paint (LCP)

Largest Contentful Paint (LCP) meet wanneer de belangrijkste (above the fold) content geladen is. Deze metric is essentieel voor een goede user experience. Hoe sneller de website visueel gereed is, hoe meer de perceptie gecreëerd wordt dat de website snel is. Google hanteert als maatstaf dat de largest contentful paint binnen 2.5 seconden moet plaatsvinden;



### Time to Interactive (TTI)

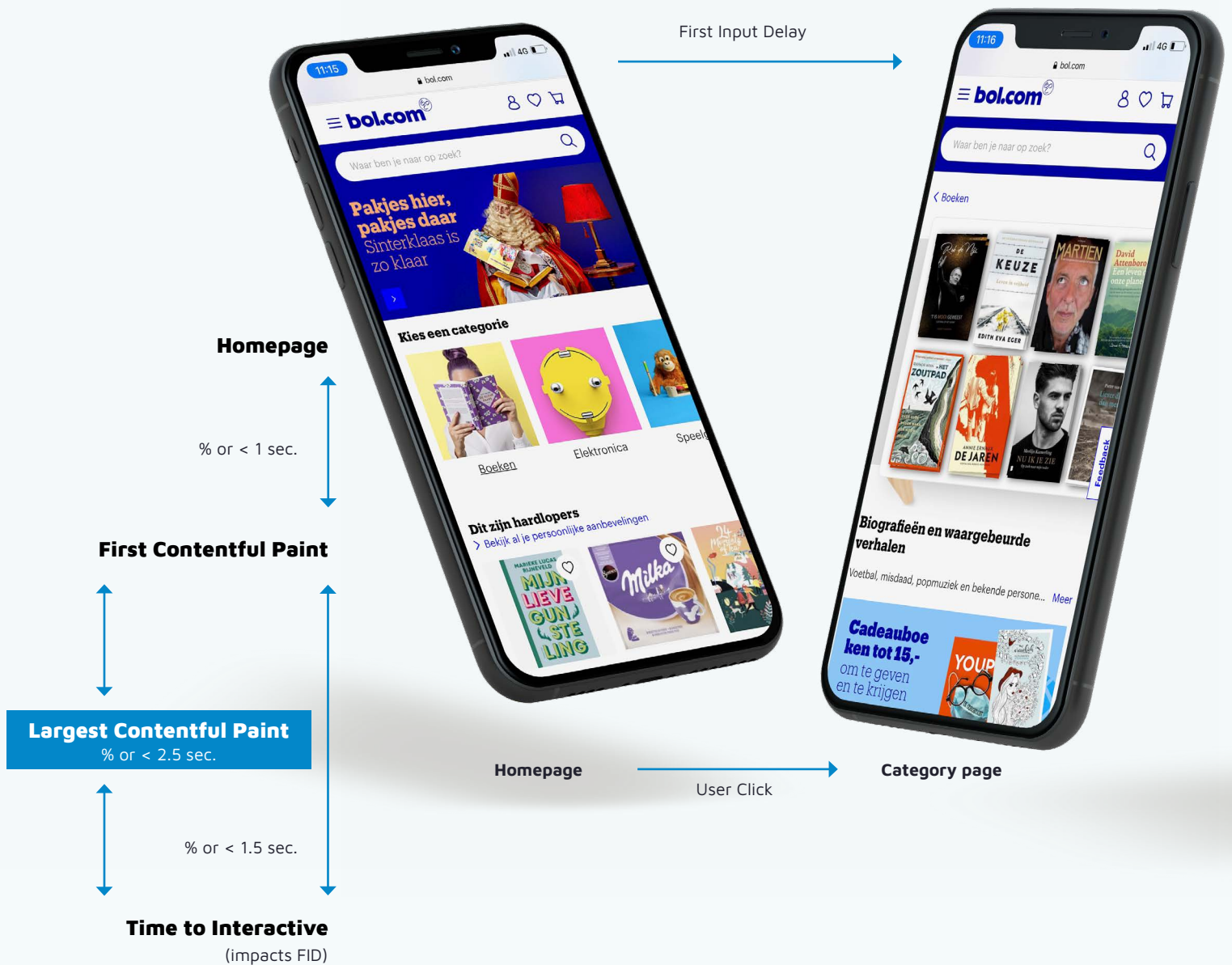
De time to interactive (TTI) geeft inzicht in wanneer de pagina bruikbaar is. En daarmee de tijd die de consument moet wachten tot hij of zij kan interacteren met de pagina. Immers, de content kan nog zo snel getoond worden, als het daarna heel lang duurt voordat de klant kan klikken is alle moeite voor niets geweest. Voor Time to Interactive hanteren we als maatstaf dat deze binnen 1.0-1.5 seconden moet plaatsvinden na first contentful paint;

Lees ook de blog [5 things to know about Core Web Vitals](#)



De Cumulative Layout shift, Largest Contentful Paint en First Input Delay zijn onderdeel van de nieuwe Google Web Vitals, waar Google vanaf mid 2021 streng op gaat handhaven. Onderstaand een visuele weergave van de metrics.

First impression: (Competitive) Benchmark/Interactiveness



Zelf weten hoe snel je website is vergeleken met concurrenten?

Doe de gratis Performance Audit



## Twinkle100 performance onderzoek 2020

Voor het tiende jaar op rij meet MeasureWorks de snelheid van de websites in de Twinkle100. Het uitgangspunt bij het onderzoek is steeds om de performance te meten zoals de eindgebruiker thuis deze ervaart. Dus met echte browsers (Chrome, Webpagetest.org), een voor Nederland gemiddelde internetverbinding met een downloadsnelheid van 17 Mbps en een uploadsnelheid van 5 Mbps voor zowel desktop als mobiele browsers. Dit is conform onderzoek, van onder meer Akamai, nog steeds een representatieve snelheid voor de Nederlandse internetter<sup>[3]</sup>.

De metingen zijn elke dag uitgevoerd tussen 06.00-24.00 in de periode van 20 September 2020 tot 10 Oktober 2020, dit om onderhoudsvensters te vermijden in de testresultaten.

Van alle geselecteerde websites hebben we de homepage gemeten om tot een eenduidige vergelijking te komen. Ter aanvulling hebben we voor de Twinkle100 top10 ook een detailpagina en productoverzichtspagina gemeten.

Tijdens de metingen is steeds een first view-situatie gesimuleerd. Bij first view-metingen worden webpagina's geladen zonder cookies en met een lege cache. Ook de DNS cache wordt leeggemaakt. Op deze manier kun je een goed beeld krijgen van de ervaring van een nieuwe bezoeker en de interactie tussen browser en server. Voor terugkerende bezoekers die de cookies hebben geaccepteerd kan de performance fors slechter zijn door het de hoeveelheid 3rd party scripts die geladen wordt.

[3] Akamai State of the Internet Q1 2018  
([www.akamai.com/stateoftheinternet/](http://www.akamai.com/stateoftheinternet/))

Twinkle100 downloaden

## Performance trendbreuk, de Twinkle100 is langzamer geworden

In 2019 liet de Twinkle100 een verbetering in performance zien, met name de performance van mobiele websites op een iOS device waren ruim 30% sneller geworden. Voor 2020 zien we echter dat de Twinkle100 gemiddeld genomen 14% langzamer is geworden ten opzichte van 2019. Onderstaande tabel geeft een vergelijking tussen 2019 en 2020:

| Desktop |              | Visually Ready (sec.) | Time to Interactive (sec.) |
|---------|--------------|-----------------------|----------------------------|
|         | 2019         | 1,82                  | 2,51                       |
|         | 2020         | 1,92                  | 2,99                       |
|         | Improvement? | -5%                   | -16%                       |
| iOS     |              | Visually Ready (sec.) | Time to Interactive (sec.) |
|         | 2019         | 2,36                  | 3,32                       |
|         | 2020         | 2,32                  | 3,79                       |
|         | Improvement  | 1%                    | -12%                       |

Met name voor mobiele performance (iOS) zien we dat hier nog het nodige werk te verrichten is om in de buurt van de Google target van 2.5 seconden te komen.

**Zelf weten hoe snel je website  
is vergeleken met concurrenten?**

**Doe de gratis Performance Audit**

Als we nu inzoomen op de nieuwe Google Core Web Vital metrics zien we eenzelfde beeld. Ruim 65% van de Twinkle100 websites voldoet niet aan de targets van Google (zoals boven gemeld) en zullen vanaf mid 2021 het label "langzaam" krijgen van Google. Met name de Cumulative Layout Shift (ruim 70% is langzamer dan 100milliseconden) en Largest Contentful Paint (ruim 40% is langzamer dan 2.5 seconden) zijn de boosdoeners en verdienen extra aandacht. Onderstaand een overzicht van hoe de top5 online retailers presteren op basis van de Google Core Web Vitals op een Samsung Galaxy S8.

| What Google says: |                            | Vitality score ↓ | LCP<br>2.5 | CLS<br>0.1 | TBT<br>0.3 |
|-------------------|----------------------------|------------------|------------|------------|------------|
| 1                 | eCommerce Top-5 - Amazon   | 0.6              | 1.2        | 0.6        | 0.2        |
| JND               |                            |                  |            |            |            |
| 2                 | eCommerce Top-5 - Bol.com  | 0.8              | 1.6        | 0.2        | 0.3        |
| 3                 | eCommerce Top-5 - Wehkamp  | 1.3              | 1.8        | 0.8        | 1.2        |
| 4                 | eCommerce Top-5 - Coolblue | 1.5              | 1.9        | 1.0        | 1.5        |
| 5                 | eCommerce Top-5 - Zalando  | 1.9              | 2.2        | 0.2        | 2.1        |

## Performance tips voor de Runner Ups

**Nummer 4:** Coolblue: Kijk naar de volgorde waarin de assets worden laden. 3rd party tools worden nu geladen voordat de pagina zelf helemaal geladen is. De bezoekerservaring moet meer prioriteit krijgen dan het verzamelen van analytische data.

**Nummer 5:** Zalando: Laad de statische assets vanuit dezelfde CDN als de pagina, om de voordelen van HTTP/2 te benutten. Nu vindt er onnodig vaak een nieuwe connectie plaats. Het wijzigen van dns-prefetch naar preconnect optimaliseert dit op de korte termijn.

## Check het zelf

Ben je benieuwd naar hoe jouw eigen webshop het doet qua performance en hoeveel omzet je potentieel misloopt?

Vergelijk jezelf met je directe concurrenten op <https://measure.works/discover-how-your-website-performs-against-the-google-web-vitals/>. Je kunt uiteraard ook zelf een test uitvoeren via Webpagetest.org. Kies de testlocatie die het dichtst bij je in de buurt is en stel de gebruikersinstellingen in met bovengenoemde criteria. Start de test en vergelijk de gemeten laadtijd met je concurrenten. Elke seconde sneller dan de concurrent heeft al impact op het omzetspotentieel en ranking.



| Organisatie                 | Ranking   | URL                   | FCP | LCP | TBT | CLS | TTI |
|-----------------------------|-----------|-----------------------|-----|-----|-----|-----|-----|
| <b>bol.com</b>              | <b>1</b>  | www.bol.com           | 0,6 | 1,6 | 0,1 | 0   | 1,9 |
| <b>Coolblue</b>             | <b>2</b>  | www.coolblue.nl       | 0,6 | 1,5 | 0,1 | 0   | 2   |
| <b>Albert Heijn</b>         | <b>3</b>  | www.ah.nl             | 1,1 | 0,9 | 0   | 0   | 1,2 |
| <b>Zalando</b>              | <b>4</b>  | www.zalando.nl        | 0,6 | 2   | 1   | 1,6 | 6,1 |
| <b>wehkamp</b>              | <b>5</b>  | www.wehkamp.nl        | 1,2 | 2,9 | 0,7 | 2,1 | 5,9 |
| <b>Amazon</b>               | <b>6</b>  | www.amazon.nl         | 0,5 | 1,5 | 0   | 0,9 | 1,4 |
| <b>Jumbo</b>                | <b>7</b>  | www.jumbo.com         | 2   | 1,4 | 0,2 | 0   | 2,7 |
| <b>About You</b>            | <b>8</b>  | www.aboutyou.nl       | 0,8 | 1,1 | 0   | 0   | 1   |
| <b>de Bijenkorf</b>         | <b>9</b>  | www.debijenkorf.nl    | 0,7 | 0,9 | 0,3 | 0   | 2,1 |
| <b>H&amp;M</b>              | <b>9</b>  | www.hm.com            | 0,8 | 2   | 0,1 | 0,2 | 2,4 |
| <b>The Learning Network</b> | <b>11</b> | www.studystore.nl     | 1,1 | 3,5 | 0,6 | 1,2 | 4,9 |
| <b>MediaMarkt</b>           | <b>12</b> | www.mediamarkt.nl     | 0,8 | 2,7 | 0,2 | 0   | 3   |
| <b>Picnic</b>               | <b>13</b> | www.picnic.nl         | 0,7 | 2,3 | 1   | 0,1 | 3,7 |
| <b>Kamera Express</b>       | <b>14</b> | www.kamera-express.nl | 2,4 | 1   | 0,4 | 0   | 2,7 |
| <b>BCC</b>                  | <b>15</b> | www.bcc.nl            | 0,8 | 1,3 | 0,3 | 0,7 | 1,8 |
| <b>Ikea</b>                 | <b>16</b> | www.ikea.com/nl/      | 0,8 | 2,8 | 0,3 | 0,1 | 2,6 |
| <b>Hema</b>                 | <b>17</b> | www.hema.nl           | 0,9 | 1,2 | 0,1 | 0   | 2,5 |
| <b>Domino's Pizza</b>       | <b>18</b> | www.dominos.nl        | 1,1 | 1,2 | 0,2 | 0,1 | 2,2 |
| <b>123inkt.nl</b>           | <b>19</b> | www.123inkt.nl        | 1   | 0,8 | 0   | 0   | 0,8 |
| <b>HelloFresh</b>           | <b>20</b> | www.hellofresh.nl     | 0,6 | 1,5 | 0,2 | 0,6 | 2,5 |
| <b>Intergamma</b>           | <b>21</b> | www.gamma.nl          | 0,5 | 1,2 | 0,4 | 0,4 | 2,7 |
| <b>Bax Music</b>            | <b>22</b> | www.bax-shop.nl       | 1,2 | 1,3 | 0,3 | 0,3 | 1,7 |
| <b>ANWB</b>                 | <b>23</b> | www.anwb.nl           | 1,2 | 1,3 | 0,1 | 0,4 | 1,5 |
| <b>Nespresso</b>            | <b>24</b> | www.nespresso.com     | 1,6 | 1,4 | 0,5 | 0,1 | 3,2 |
| <b>Otto</b>                 | <b>24</b> | www.otto.nl           | 0,7 | 1,7 | 0,5 | 0,2 | 3,5 |
| <b>New York Pizza</b>       | <b>26</b> | www.newyorkpizza.nl   | 0,8 | 3   | 0,2 | 0,9 | 3,2 |
| <b>Mirage Holdings</b>      | <b>27</b> | www.blokker.nl        | 0,5 | 2,1 | 0,6 | 0   | 3,2 |
| <b>bonprix</b>              | <b>27</b> | www.bonprix.nl        | 0,6 | 2,1 | 0,7 | 0,3 | 2   |
| <b>Zooplus</b>              | <b>29</b> | www.zooplus.nl        | 0,7 | 8,4 | 2,3 | 0,6 | 9,8 |
| <b>Megekko</b>              | <b>30</b> | www.megekko.nl        | 0,4 | 2,2 | 0,5 | 0,1 | 3   |
| <b>Alternate</b>            | <b>31</b> | www.alternate.nl      | 0,7 | 1,3 | 0,1 | 0   | 1,4 |
| <b>Inditex</b>              | <b>32</b> | www.zara.com          | 0,6 | 2,5 | 0,2 | 1   | 2,6 |
| <b>e-Luscious</b>           | <b>32</b> | www.wijnvoordeel.nl   | 1,5 | 2,7 | 0,4 | 0,2 | 2,3 |
| <b>Leen Bakker</b>          | <b>34</b> | www.leenbakker.nl     | 2   | 2,8 | 0,5 | 0,5 | 2,8 |

**Ranking is gedaan op basis van omzet en niet op basis van snelheid.**

|     |                          |
|-----|--------------------------|
| FCP | First Contentful Paint   |
| LCP | Largest Contentful Paint |
| CLS | Cumulative Layout Shift  |
| TBT | Total Blocking Time      |
| TTI | Time to Interactive      |

| Organisatie             | Ranking   | URL                        | FCP | LCP | TBT | CLS | TTI |
|-------------------------|-----------|----------------------------|-----|-----|-----|-----|-----|
| fonQ <sup>[4]</sup>     | <b>35</b> | www.fonq.nl <sup>[4]</sup> | 0   | 0   | 0   | 0   | 0   |
| Omoda                   | <b>36</b> | www.omoda.nl               | 1,3 | 1,4 | 0,6 | 0   | 3,3 |
| Asos                    | <b>36</b> | www.asos.com               | 0,6 | 1,4 | 0   | 0,3 | 1,7 |
| Veepee                  | <b>36</b> | www.veepee.nl              | 3,5 | 2,3 | 1,2 | 0,2 | 5,6 |
| Plus                    | <b>36</b> | www.plus.nl                | 0,7 | 2,9 | 0,1 | 0,1 | 3,7 |
| Decathlon               | <b>40</b> | www.decathlon.nl           | 0,6 | 1,8 | 0,1 | 0,1 | 2,1 |
| vidaXL                  | <b>41</b> | www.vidaxl.nl              | 0,4 | 3   | 1,3 | 0,2 | 5,8 |
| Hornbach                | <b>42</b> | www.hornbach.nl            | 0,7 | 1,1 | 0,1 | 0,2 | 2,5 |
| FNG Group               | <b>43</b> | www.missetam.nl            | 0,9 | 1,3 | 0,1 | 0,2 | 2,3 |
| CameraNU.nl             | <b>44</b> | www.cameranu.nl            | 1   | 1,4 | 0,2 | 0,3 | 2   |
| Topgeschenken Nederland | <b>45</b> | www.topbloemen.nl          | 0,9 | 1,4 | 1,2 | 0   | 5,4 |
| Dekbed-Discounter.nl    | <b>46</b> | www.dekbed-discounter.nl   | 0,5 | 0,8 | 0,3 | 0,5 | 2,2 |
| Body & Fit              | <b>47</b> | www.bodyandfit.com         | 0,9 | 0,9 | 0   | 0,2 | 1,9 |
| C&A                     | <b>48</b> | www.c-and-a.com            | 0,7 | 1,4 | 0,2 | 0   | 2   |
| Nike                    | <b>49</b> | www.nike.com               | 1   | 2,6 | 0,5 | 0,8 | 3,3 |
| WE Fashion              | <b>50</b> | www.wefashion.nl           | 1,5 | 3,5 | 1,3 | 1,2 | 5,9 |
| Ziengs                  | <b>50</b> | www.ziengs.nl              | 0,6 | 6,6 | 2,1 | 0,1 | 8,5 |
| kleertjes.com           | <b>52</b> | www.kleertjes.com          | 0,9 | 2   | 0,2 | 0,6 | 2,8 |
| Greetz                  | <b>53</b> | www.greetz.nl              | 1,7 | 1,9 | 0,1 | 0,6 | 2,4 |
| Bestseller              | <b>54</b> | www.veromoda.com           | 0,9 | 1,1 | 0,1 | 0   | 1,8 |
| Fietsenwinkel.nl        | <b>54</b> | www.fietsenwinkel.nl       | 0,9 | 1,8 | 0,1 | 0,6 | 2,3 |
| Pharmacie & Welzijn     | <b>56</b> | www.deonlinedrogist.nl     | 0,7 | 2,3 | 0,3 | 0,4 | 3,6 |
| Gall & Gall             | <b>57</b> | www.gall.nl                | 1,5 | 1,3 | 0,6 | 0,2 | 2,4 |
| adidas                  | <b>57</b> | www.adidas.nl              | 0,7 | 1,3 | 0   | 0,2 | 1,1 |
| iBood                   | <b>57</b> | www.ibood.com              | 0,8 | 1,5 | 0,7 | 0   | 2,6 |
| Esprit                  | <b>57</b> | www.esprit.nl              | 0,6 | 1,5 | 0,4 | 0,3 | 2,3 |
| Apple                   | <b>57</b> | www.apple.com              | 1,1 | 1,7 | 0,2 | 0   | 1,6 |
| Conrad                  | <b>57</b> | www.conrad.nl              | 0,9 | 1,9 | 0,3 | 0,1 | 2   |
| Futurumshop             | <b>63</b> | www.futurumshop.nl         | 0,5 | 1,5 | 0,4 | 0,5 | 2,4 |
| vanHaren                | <b>63</b> | www.vanharen.nl            | 0,7 | 6,9 | 0,2 | 0,1 | 5,4 |
| Paradigit               | <b>65</b> | www.paradigit.nl           | 1,9 | 3,5 | 0   | 1,1 | 3,6 |
| Maxeda DIY              | <b>66</b> | www.praxis.nl              | 1   | 3   | 0,3 | 0,9 | 3   |
| Lidl                    | <b>67</b> | www.lidl-shop.nl           | 0,5 | 2,2 | 0,1 | 0,2 | 2,8 |
| Coop                    | <b>68</b> | www.coop.nl                | 1,1 | 2,2 | 0,2 | 0,1 | 2   |

Ranking is gedaan op basis van omzet en niet op basis van snelheid.

FCP First Contentful Paint  
LCP Largest Contentful Paint  
CLS Cumulative Layout Shift  
TBT Total Blocking Time  
TTI Time to Interactive  
[4] fonQ blokkeert de testen

| Organisatie             | Ranking | URL                       | FCP | LCP | TBT | CLS | TTI |
|-------------------------|---------|---------------------------|-----|-----|-----|-----|-----|
| T.O.M. bv               | 69      | www.internet-bikes.com    | 1,3 | 0,9 | 1,6 | 0,1 | 4,4 |
| Albelli                 | 70      | www.albelli.nl            | 1,3 | 1,2 | 0,1 | 0   | 1,2 |
| Shein                   | 70      | www.shein.com             | 1,8 | 1,6 | 0,2 | 0,5 | 3,9 |
| Bever                   | 70      | www.bever.nl              | 0,5 | 1,7 | 0,2 | 0,1 | 1,8 |
| Rorix                   | 70      | www.sanitairwinkel.nl     | 1   | 2,8 | 0,2 | 0,8 | 3,8 |
| HBL Online              | 70      | www.gereedschapcentrum.nl | 1,1 | 3   | 0,2 | 0,7 | 2,5 |
| Termeer Groep           | 70      | www.sacha.nl              | 0,9 | 4,4 | 1,3 | 0,6 | 4,9 |
| Douglas                 | 76      | www.douglas.nl            | 0,9 | 1,1 | 0,3 | 0,9 | 2,2 |
| Allekabels.nl           | 77      | www.allekabels.nl         | 0,6 | 1,3 | 0   | 0   | 1,3 |
| EDC Retail              | 78      | www.easytoys.nl           | 0,8 | 1,4 | 0,3 | 0,1 | 2,3 |
| Benu Direct             | 79      | www.benudirect.nl         | 1,6 | 0,7 | 0,1 | 0   | 1,8 |
| Spare Rib Express       | 80      | www.spareribexpress.com   | 3,3 | 1,8 | 0,4 | 0   | 4,2 |
| Nelson Schoenen         | 81      | www.nelson.nl             | 0,7 | 1,7 | 0,2 | 0,2 | 3,2 |
| Shoppartners            | 82      | www.shoppartners.nl       | 0,9 | 0,9 | 1,3 | 0   | 3,9 |
| Tegeldepot              | 83      | www.tegeldepot.nl         | 0,5 | 2,3 | 0,3 | 0   | 4,5 |
| Mantel                  | 83      | www.mantel.com            | 0,7 | 2,6 | 0,5 | 0,4 | 2,9 |
| Excellent Retail Brands | 85      | www.msmode.nl             | 0,5 | 0,8 | 0,2 | 0,7 | 2,3 |
| SportshopsDirect        | 85      | www.tennisdirect.nl       | 0,7 | 1,5 | 0,2 | 0   | 4,3 |
| Yoox Net-A-Porter Group | 85      | www.yoox.com              | 1,2 | 5,1 | 0,4 | 0,2 | 6,1 |
| IGM Online              | 88      | www.badkamerwinkel.nl     | 0,8 | 1,2 | 0,6 | 0   | 2,6 |
| AO                      | 89      | www.ao.com                | 1,1 | 0,9 | 0,3 | 0   | 1,6 |
| New Retail Company      | 90      | www.plattetv.nl           | 0,9 | 2,1 | 0,2 | 0,3 | 3,2 |
| Hunkemöller             | 91      | www.hunkemoller.nl        | 1,2 | 2   | 0,4 | 1   | 2,5 |
| SushiPoint Nederland    | 92      | www.sushipoint.nl         | 1   | 2,8 | 0,6 | 0   | 4,3 |
| Kwantum                 | 93      | www.kwantum.nl            | 0,7 | 2,2 | 0,1 | 0,8 | 2,8 |
| Frank                   | 94      | www.frank.nl              | 1,5 | 2,9 | 0,1 | 0,2 | 2,4 |
| Badge Direct            | 95      | www.voetbalshop.nl        | 1,5 | 1,5 | 0,2 | 0,1 | 1,7 |
| Amac                    | 95      | www.amac.nl               | 1,4 | 1,5 | 0,4 | 0,6 | 1,4 |
| ReplaceDirect           | 95      | www.replacedirect.nl      | 0,9 | 1,6 | 0,3 | 0,2 | 3,7 |
| bloomon                 | 98      | www.bloomon.nl            | 0,9 | 1,3 | 0,1 | 0,2 | 1,9 |
| Scotch & Soda           | 98      | www.scotch-soda.com       | 1   | 1,6 | 0,1 | 0   | 3,8 |
| Smulderstextiel.nl      | 100     | www.smulderstextiel.nl    | 1,2 | 2,9 | 0,7 | 0,4 | 3,9 |

Ranking is gedaan op basis van omzet en niet op basis van snelheid.

|     |                          |
|-----|--------------------------|
| FCP | First Contentful Paint   |
| LCP | Largest Contentful Paint |
| CLS | Cumulative Layout Shift  |
| TBT | Total Blocking Time      |
| TTI | Time to Interactive      |

## Where to find us

Orteliuslaan 1

3528 BA Utrecht

The Netherlands

+31 (0)88 011 55 00

Twinkle100@measureworks.nl

[www.measure.works](http://www.measure.works)